

# vidrio, ropa y aceite



## ¿Qué depositar en vidrio?

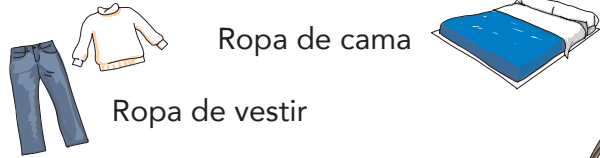


Tarros de vidrio  
(conservas, cosmética, perfumería...)

Botellas de vidrio de cualquier color



## ¿Qué depositar en ropa?



Ropa de cama

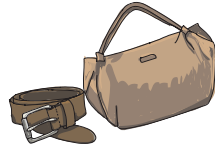
Ropa de vestir



Calzado



Mantas



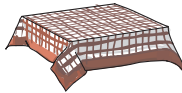
Bolsos y cinturones



Textil hogar  
(Cojines, colchas, cortinas...)



Trapos

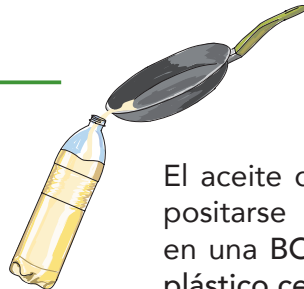


Manteles y servilletas de tela

## ¿Qué depositar en aceite?



Aceites vegetales usados o de conservas.



El aceite deberá depositarse siempre en una BOTELLA de plástico cerrada.

Por un **matarraña** más comprometido con el futuro de su territorio.



Comarca Matarraña / Matarranya  
Avda. Cortes Aragón, 7  
44580 Valderrobres  
teléfono 978850639  
portaaporta@matarranya.org  
eBando: PORTA A PORTA MATARRANYA

COMARCA DEL  
**matarraña**

# papel y cartón

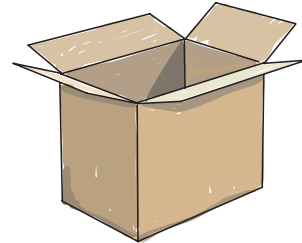


Publicidad y propaganda

Periódicos y revistas



Envase de cartón para alimentos: huevos, yogures, cereales, quesitos...



Cajas de cartón

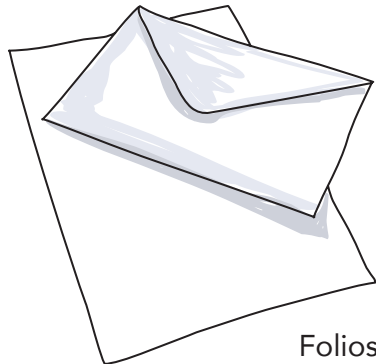
Rollos de papel de cocina y de baño



Bolsas de papel



Cuadernos y libretas sin la espiral metálica o de plástico.



Folios de papel y sobres

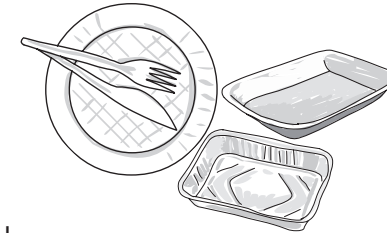
# envases de plástico, latas y briks



## ¿Qué depositar en envases de plástico, latas y briks?



Botes y botellas de plástico (Agua, refrescos, zumo, aceite, ketchup, mostaza, mahonesa, champú, cremas, desodorantes, pasta de dientes, detergentes de limpieza...)



Platos y bandejas desechables de plástico, de aluminio y de corcho (fruta, verdura, carne, pescado)



Envases de productos lácteos (mantequilla, margarina, queso de untar, yogures, flan y otros postres lácteos)



Tapas y tapones de corcho sintético y de plástico. Chapas y tapas de envases de cristal (mermeladas, mahonesa, lentejas...)



Cajas metálicas de bombones, pastas y otros dulces.

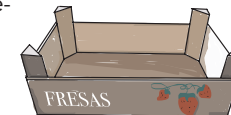


Briks (de leche, nata, batidos, zumos, vino, caldo...)

Envases metálicos (botes de bebidas, latas de conserva, botes de nata montada, aerosoles...)



Bolsas de plástico y de redcilla (patatas, naranjas...)



Pequeñas cajas de madera



Sobres de sopas caldos y purés. Envases de aperitivos (pipas, patatas fritas, frutos secos...). Envoltorios pequeños de caramelos, chicles, bombones

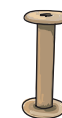


Papel de aluminio, film, plástico de burbujas, papel de celofán...

Abrazaderas de plástico de latas de bebida



Hueveras de plástico



Carrete de hilo